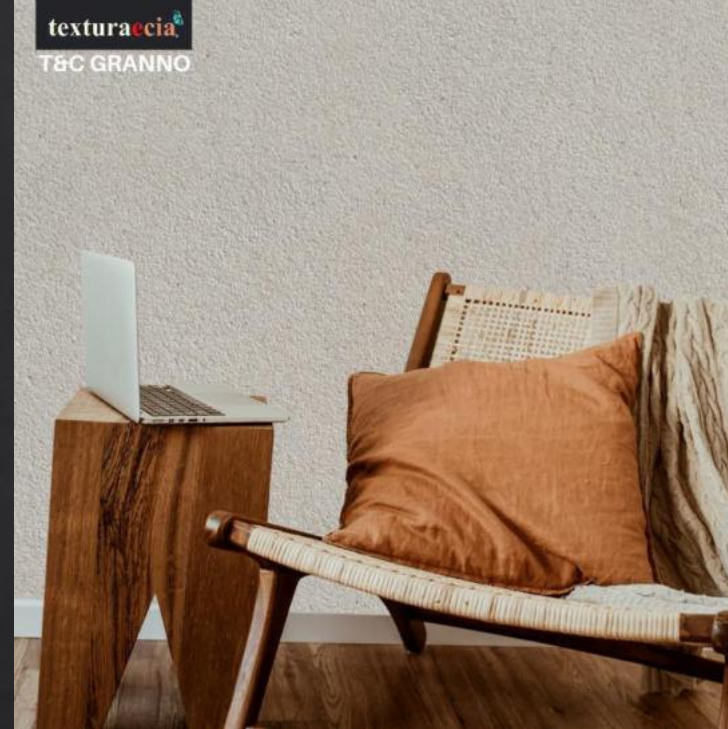


Os melhores
REVESTIMENTOS
feitos com amor.



texturaecia






Introdução

Surpreender, esta é a proposta. Criada em 2003, a **Texturaecia** é uma empresa que atua no mercado da construção civil, no segmento de revestimentos acrílicos, oferecendo uma diversa gama de produtos direcionados aqueles que prezam pelo embelezamento, criatividade e inovação em suas obras.

São mais de 60 opções de revestimentos especiais, divididos em duas linhas de produtos (Texturizados e Ornamentalle) que farão de cada ambiente obras únicas e diferenciadas

T&C Efeito Mármore

Efeito que remete a pedra mármore. Indicação Interno / Externo (áreas cobertas)

textura**ecia** 



Kit T&C Nero Marquina



T&C

Cimento Queimado

Estilo Industrial

O **T&C Cimento Queimado** é uma releitura dos pisos de casas das áreas rurais para os mais arrojados projetos arquitetônicos. Em se tratando de acabamento em paredes, tornou-se referência em bom gosto e sofisticação, um sonho de consumo nas decorações.

Buscando este resgate emocional, a **Texturaecia** oferece o revestimento **T&C Cimento Queimado** destinado a paredes e tetos, sejam elas externas e internas, disponível na T&C BASE para o **Sistema Tintométrico T&C** com inúmeras possibilidades de cores ou o através *ready-mix* com 12 cores prontas.

O **T&C Cimento Queimado** oferece diversas nuances através de uma única cor, proposta exclusiva da marca **Texturaecia**.

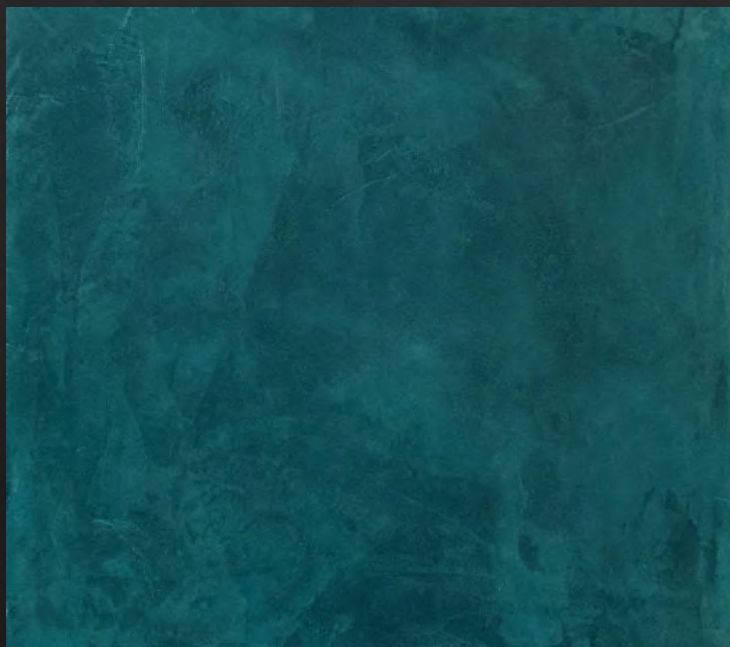
Os revestimentos da marca **Texturaecia** são perfeitos para ECONOMIZAR na etapa do acabamento, por eliminar etapas e ter a opção de ser pigmentado através do **Sistema Tintométrico T&C**.

Recomendado para superfícies niveladas, livre de deficiências e micro-organismos, superfícies emassadas, com massa corrida PVA / acrílica, para ambos os casos preparar com **T&C Selador Acrílico**.

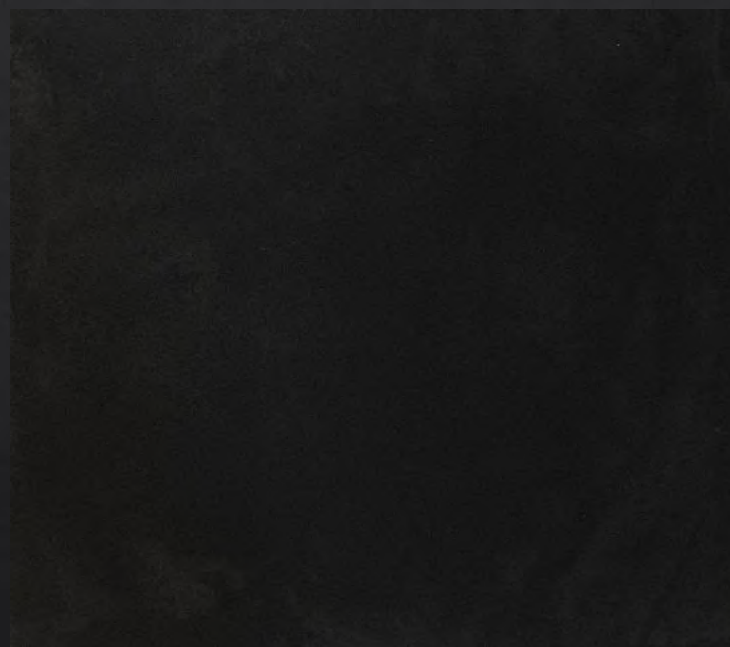
Externo / Interno.



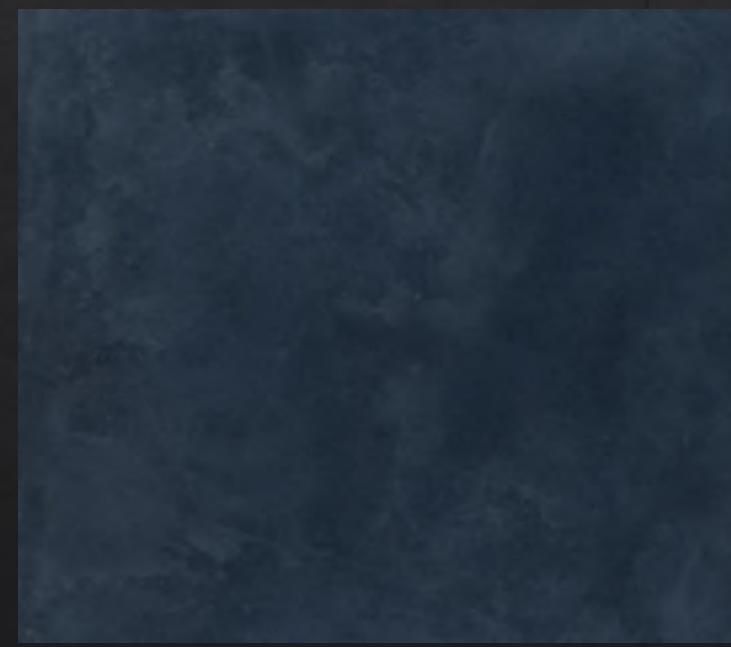
T&C
Cimento Queimado
Ready-mix



Cor T&C Caribe

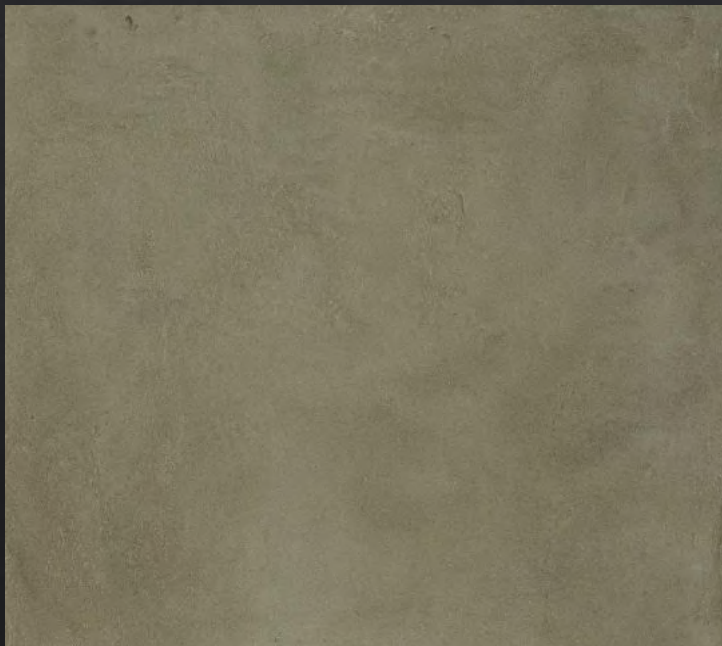


Cor T&C Blackout

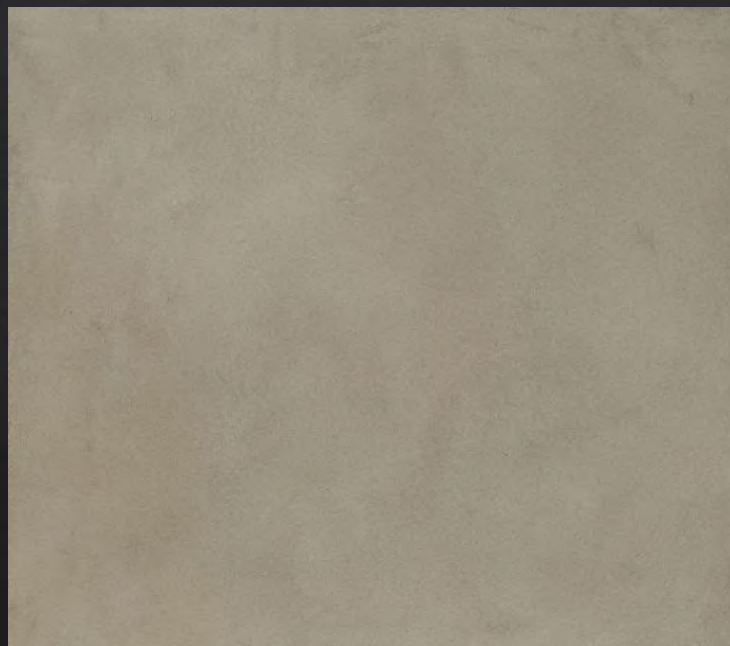


Cor T&C Naval

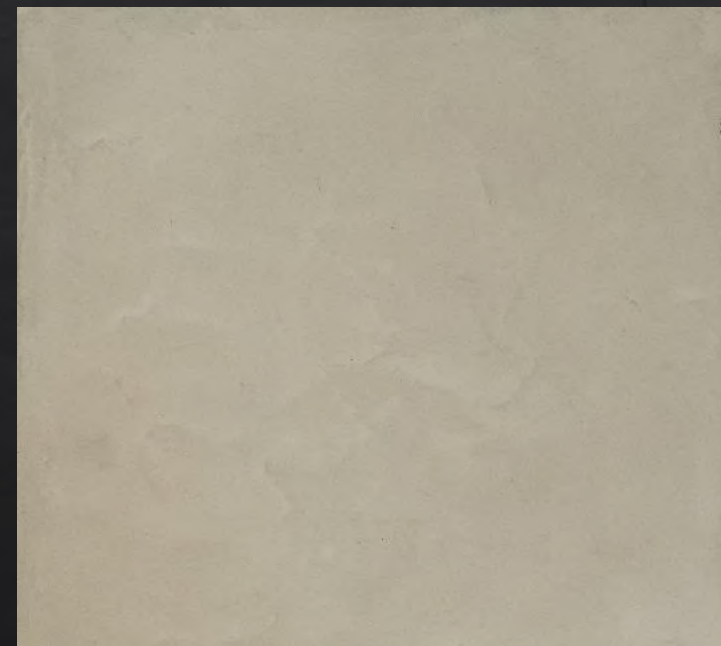
T&C
Cimento Queimado
Ready-mix



Cor T&C Agua Marinha




Cor T&C Castanho Claro



Cor T&C Palha Seca

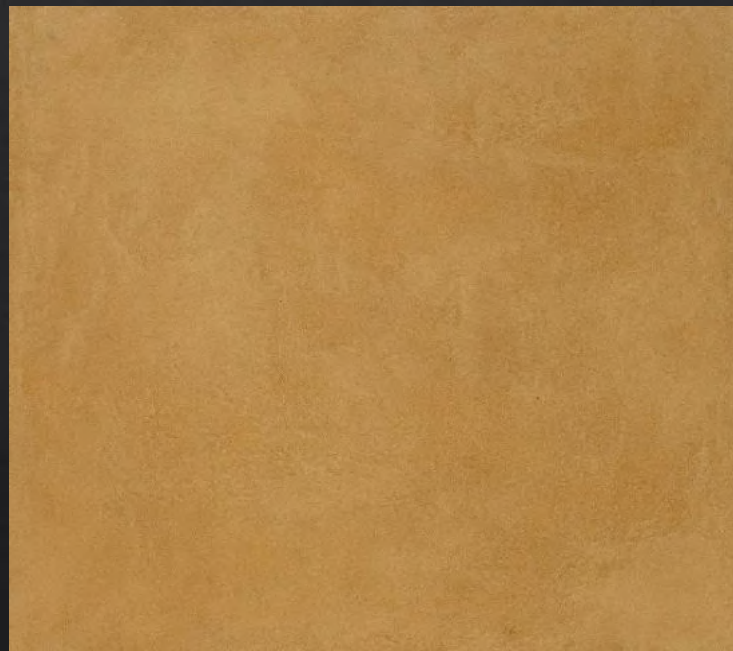
T&C

Cimento Queimado
Ready-mix

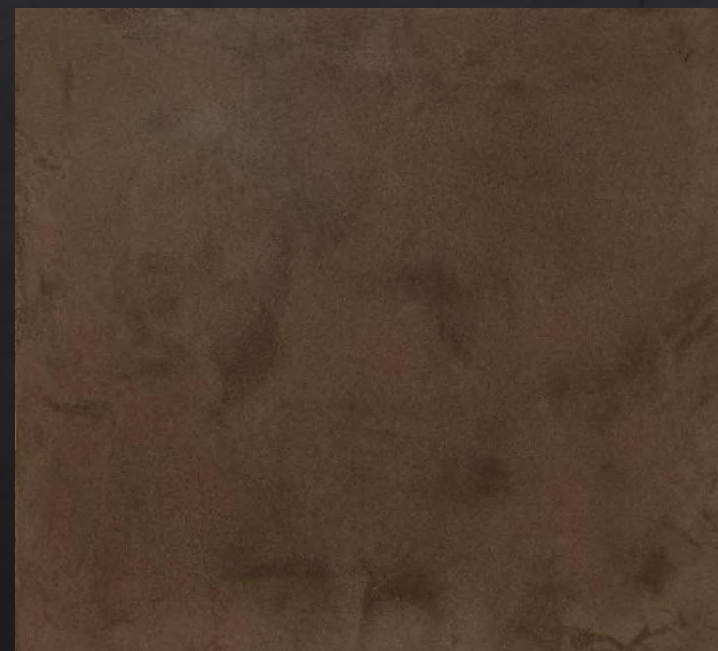
texturaecia 



Cor T&C Ferrugem



Cor T&C Pimenta Siria




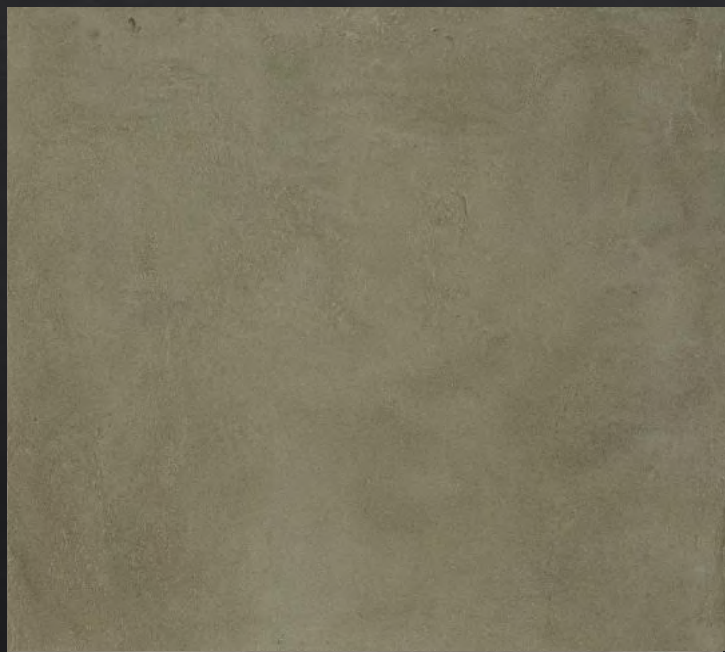
Cor T&C Chocolate Amargo

Ilustração digital das cores sujeita a pequena variação de tonalidade.

T&C

Cimento Queimado
Ready-mix

texturaecia 



Cor T&C Concreto



Cor T&C Cinza Asfalto



Cor T&C Argila

Ilustração digital das cores sujeita a pequena variação de tonalidade.

T&C TEXTURA ETRUSCO

Estilo Industrial

T&C TEXTURA ETRUSCO

Um acabamento prático, moderno – industrial e exuberante. O Design alternativo, sóbrio com um toque minimalista faz da T&C Textura Etrusco uma excelente opção de acabamento por combinar com vários estilos, dos urbanos aos rurais.

A proposta é inspirada no Estilo Industrial, uma tendência que surgiu em Nova York nos anos 50 quando o visual das antigas Fábricas e Indústrias passaram a fazer parte de apartamentos, casas e lojas.

A sobriedade dos tons acinzentados é um dos detalhes que garantem charme, junto a rusticidade, do minimalismo e da singularidade, o concreto rústico é um dos traços mais usados para trazer descontração, aspectos fabris e neutralidade.

Os revestimentos da marca Texturaecia são perfeitos para ECONOMIZAR na etapa do acabamento, por eliminar o uso de massa corrida PVA / Acrílica, gesso, dentre outros, dispensa também a fase final, a (pintura). Recomendado para superfícies niveladas, livre de deficiências e micro-organismos, a partir do emboço desempenado fino curado conforme norma ou superfícies emassadas, com massa corrida PVA / acrílica, para ambos os casos preparar com T&C Selador Acrílico cor T&C Etrusco Natural.

Externo / Interno.



T&C
TEXTURA ETRUSCO
Ready-mix

Estilo Industrial



Reagente Etrusco
Cor T&C Cadeira de Balanço



Reagente Etrusco
Cor T&C Sacola de Lona



Reagente Etrusco
Cor T&C Envelhecido



Reagente Etrusco
Cor T&C Cristal de Pirita



Reagente Etrusco
Cor T&C Dovetail

Linhas T&C Craqueato

Estilos contemporâneos. Indicação Externo/Interno

textura**cia** 



Craqueato Rústico



Craqueato Classic



Craqueato Nobre

Linhas T&C Venice

Escamas que favorecem brilho. Indicação Externo/Interno



Venice



Venice Medieval



Venice Rústico

Linhas T&C Macchia

Escamas que favorecem brilho. Indicação Externo/Interno



Macchia




Macchia VA



Macchia Castelatto

LINHA T&C VIENA

Remete aos Vilarejos da velha Itália. Indicação Externo / Interno

texturaecia 



T&C Viena Cal



T&C Viena Nobre

T&C Efeito Madrepérola

T&C EFEITO MADREPÉROLA

Inspirado na beleza das profundezas do mar para a sua casa.

Visando sofisticação a **Texturaecia** oferece o revestimento **T&C Efeito Madrepérola**, trata-se de um acabamento desenvolvido para paredes e tetos, o qual promove um toque levemente perolizado, oferecendo ainda mais requinte para os ambientes.

Disponível em 9 cores através do *ready-mix* T&C ou a cor **T&C Branco Natural** a qual pode também ser pigmentada em **Sistema Tintométrico T&C**, são infinitas as possibilidades de cores.

Recomendado para superfícies niveladas, livre de deficiências e micro-organismos, emassadas, com massa corrida PVA / acrílica e com **Tinta acrílica fosca**.

Interno / Externo (áreas cobertas).

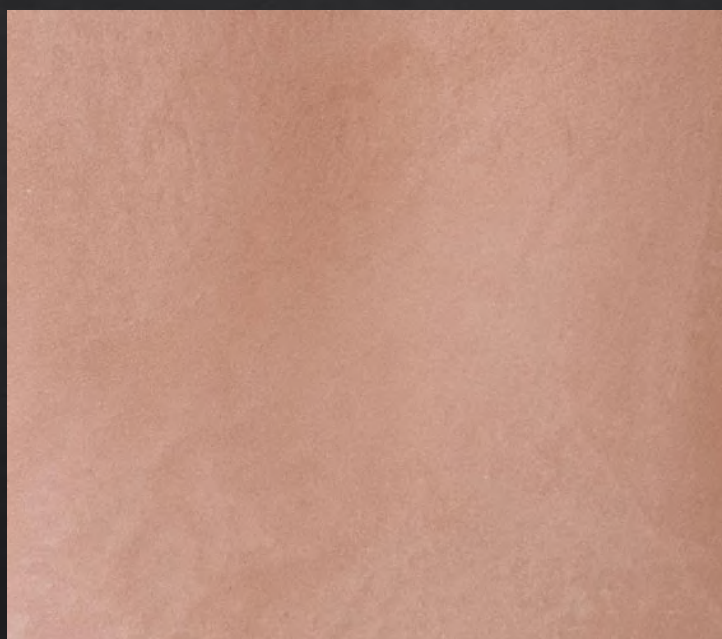
texturaecia 

Efeito
MADREPÉROLA
COR: T&C ROSE GOLD

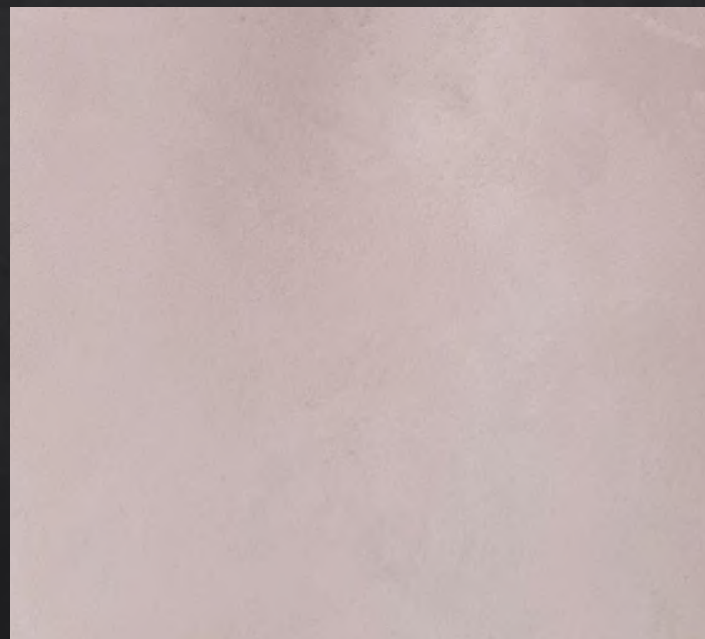


Estilo Industrial com um toque perolizado. Indicação Interno / Externo (áreas cobertas)

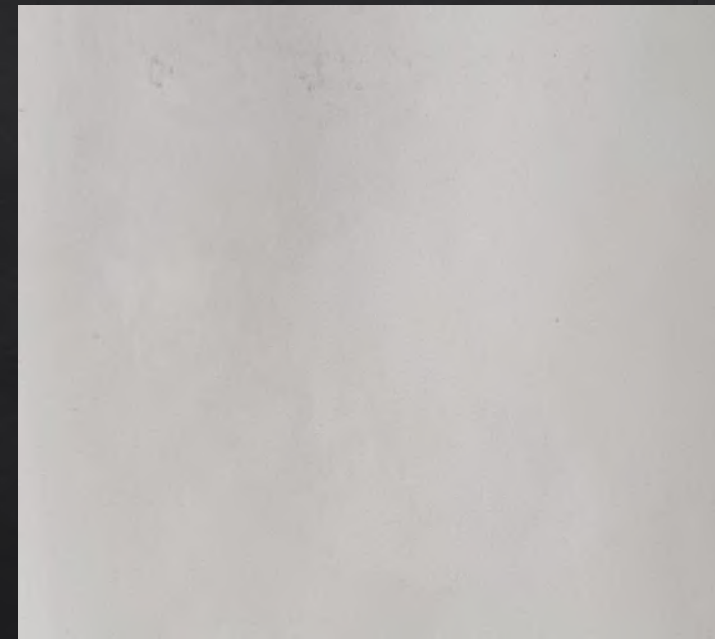
T&C
Efeito Madrepérola
Ready-mix



Cor T&C Rose Gold



Cor T&C Estrela do Mar



Cor T&C Branco Natural

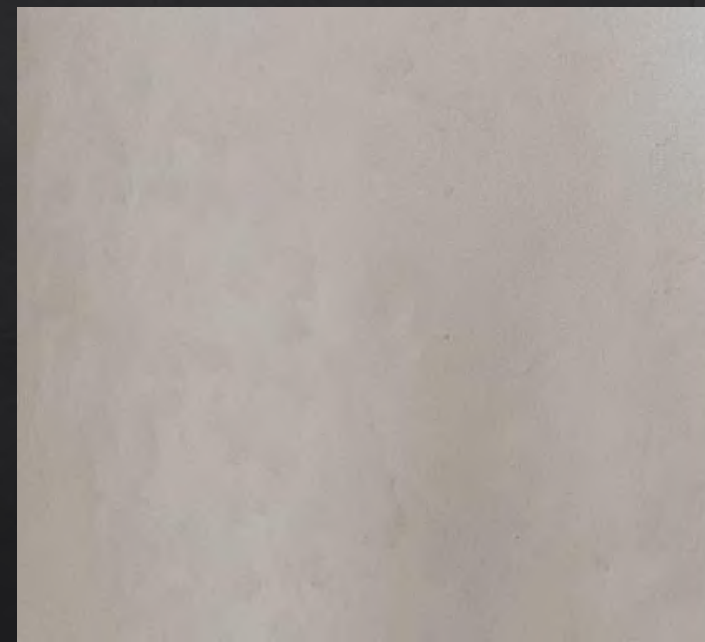
T&C
Efeito Madrepérola
Ready-mix



Cor T&C Místico



Cor T&C Majorca

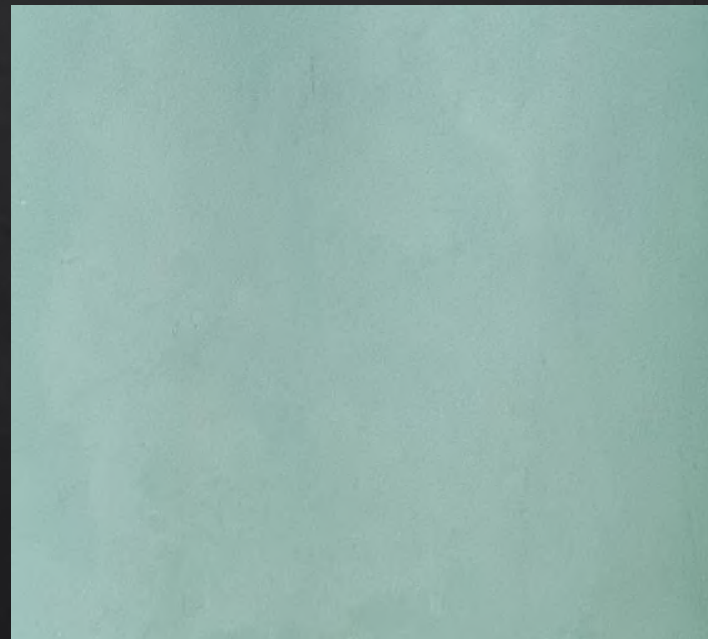


Cor T&C Areia da Praia

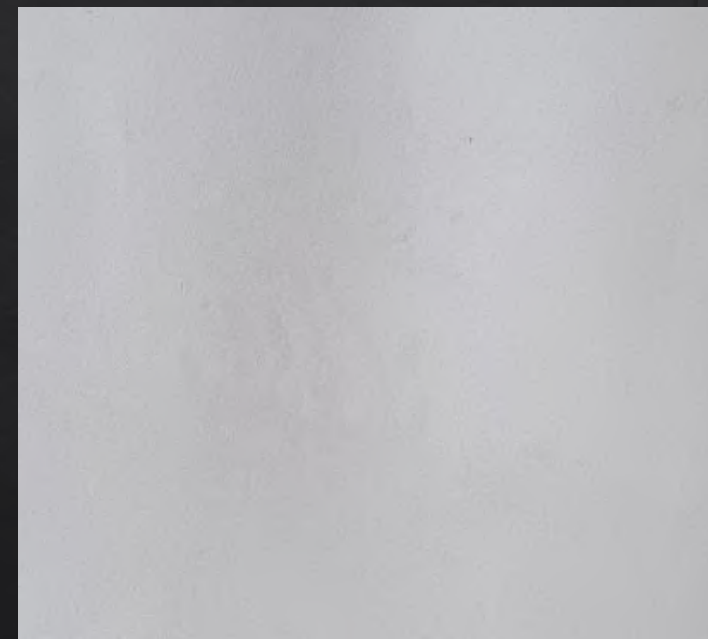
T&C
Efeito Madrepérola
Ready-mix



Cor T&C Mergulho



Cor T&C Tiffany



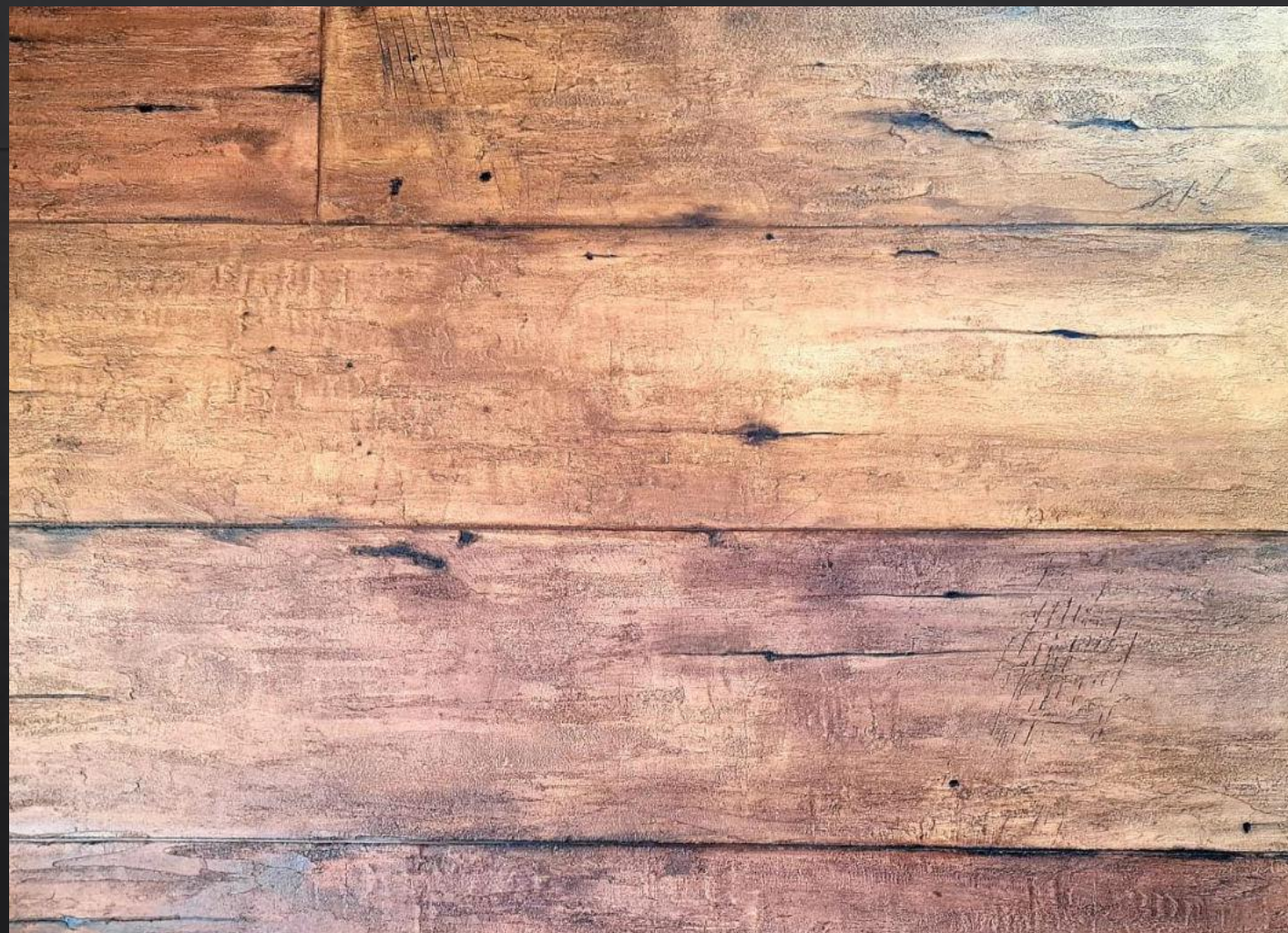
Cor T&C Concha

T&C TEXTURA MADEIRA

Com presença forte em qualquer decoração, a madeira é um material extremamente versátil para a arquitetura e a decoração, por ser utilizada em áreas internas e externas, seu uso remete ao conforto e aconchego. Por sua neutralidade combina facilmente com outros materiais, servindo de base para os mais diversos estilos de ambientação, seja clássico, rústico, vintage, contemporâneo e industrial. Inspirada por esta atmosfera a **Texturaecia** mais uma vez inova e traz para o mercado a **Textura Madeira**, um revestimento acrílico e hidrorrepelente, destinado para decorar paredes e tetos, tanto ambientes internos como principalmente ambientes externos.

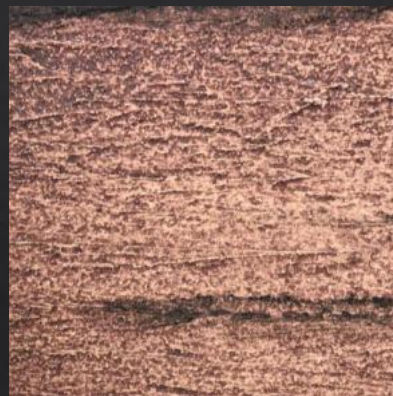
Os revestimentos da marca **Texturaecia** são perfeitos para ECONOMIZAR na etapa do acabamento, por eliminar o uso de massa corrida PVA / Acrílica, gesso, dentre outros, dispensa também a fase final, a (pintura). Recomendado para superfícies niveladas, livre de deficiências e micro-organismos, a partir do emboço desempenado fino curado conforme norma ou superfícies emassadas, com massa corrida PVA / acrílica, para ambos os casos preparar com **T&C Selador Acrílico cor T&C Tabaco**.

Externo / Interno.



Remete aos elementos naturais (madeira). Indicação Externo / Interno

T&C TEXTURA MADEIRA
ready-mix



REAGENTE MADEIRA
Cor T&C JACARANDÁ



REAGENTE MADEIRA
Cor T&C CEDRO



REAGENTE MADEIRA
Cor T&C CORTIÇA



REAGENTE MADEIRA
Cor T&C FOLHA SECA



REAGENTE MADEIRA
Cor T&C CARVALHO



REAGENTE MADEIRA
Cor T&C IMBUÍA



REAGENTE MADEIRA
Cor T&C JATOBÁ



REAGENTE MADEIRA
Cor T&C AMÊNDOA

T&C L U M E

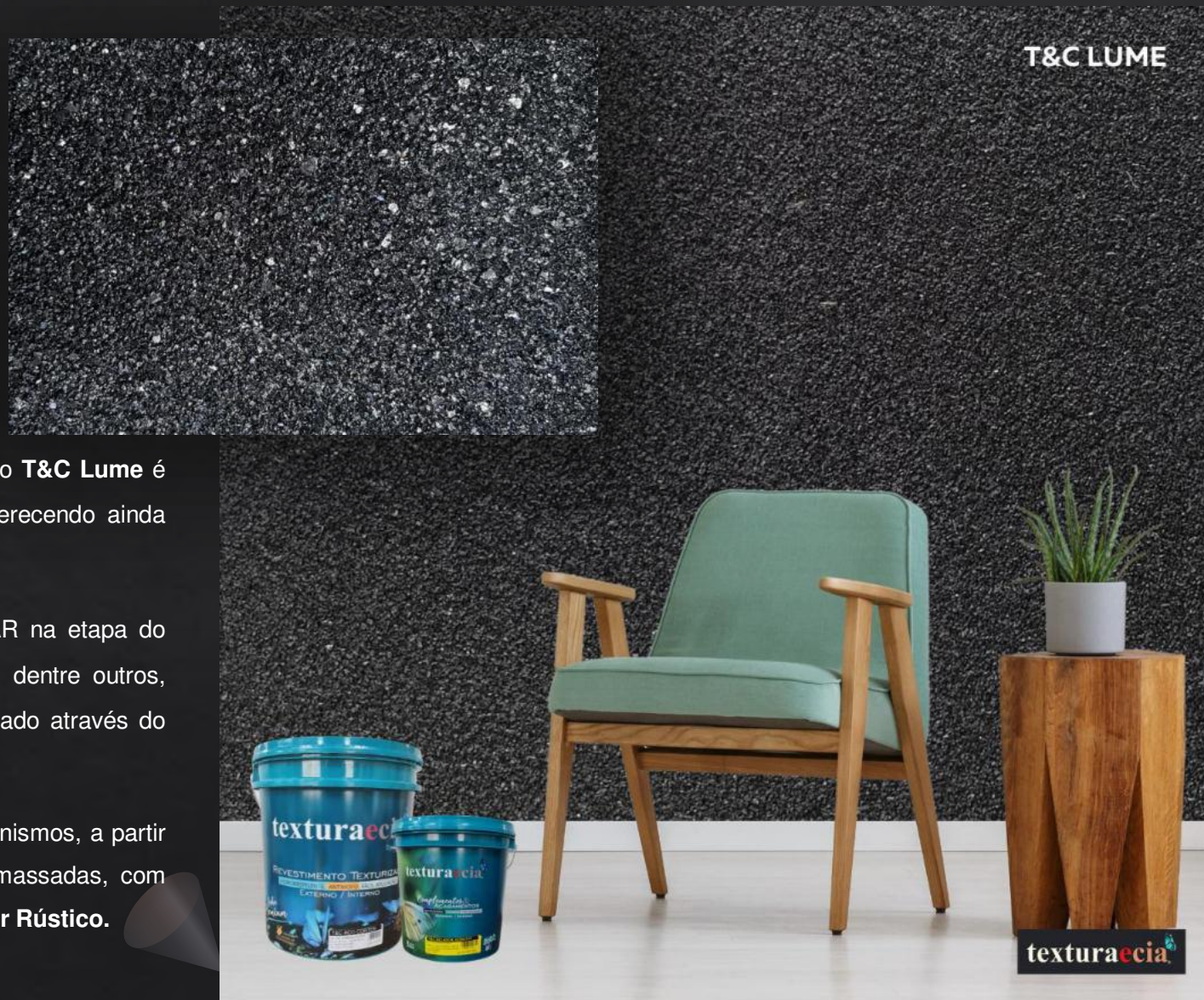
O revestimento T&C LUME foi desenvolvido para compor ambientes onde a proposta é um acabamento linear contemporâneo, perfeito para especificações arquitetônicas com linhas retas. O revestimento **T&C Lume** está atrelado à moda, focado em estética, durabilidade, cor, resistência, brilho (conforme polimento opcional). **T&C Lume** também é perfeito para quem deseja acabamentos texturizados, entretanto preferem

efeitos alinhados e discretos, isentos de relevo. E mais, com o revestimento **T&C Lume** é possível após seu período de secagem (07 dias) realizar o polimento, oferecendo ainda mais glamour em suas paredes e tetos.

Os revestimentos da marca **Texturaecia** são perfeitos para ECONOMIZAR na etapa do acabamento, por eliminar o uso de massa corrida PVA / Acrílica, gesso, dentre outros, dispensa também a fase final, a (pintura), por ter a opção de ser pigmentado através do **Sistema Tintométrico T&C**.

Recomendado para superfícies niveladas, livre de deficiências e micro-organismos, a partir do emboço desempenado fino curado conforme norma ou superfícies emassadas, com massa corrida PVA / acrílica, para ambos os casos preparar com **T&C Primer Rústico**.

Externo / Interno.



T&C

Efeito Corrosão

texturaecia 

A proposta é oferecer um efeito resgatando a sensação ao toque “aspecto” da ferrugem tanto em sua rusticidade quanto nas cores. Além disso remetem ao processo evolutivo da corrosão.

Além das cores, há também a praticidade na aplicação favorecendo na criação artística, desta forma é possível replicar estágios de uma ferrugem; para cada combinação de cores, um resultado surpreendente.

Desenvolvido especialmente para obras com influência do estilo industrial. Recomendado para superfícies emassadas, preparadas com massa corrida PVA ou acrílica curada, seladas ou preparadas com tinta acrílica base d’água, livre de deficiências e micro-organismos.

Os revestimentos da marca **Texturaecia** são perfeitos para decorar paredes. Recomendado para superfícies niveladas, livre de deficiências e micro-organismos, emassadas com massa corrida PVA / acrílica, dentre outros.

Externo / Interno.



texturaecia 

Revestimento que remete ao elemento ferrugem. Indicação Externo/Interno

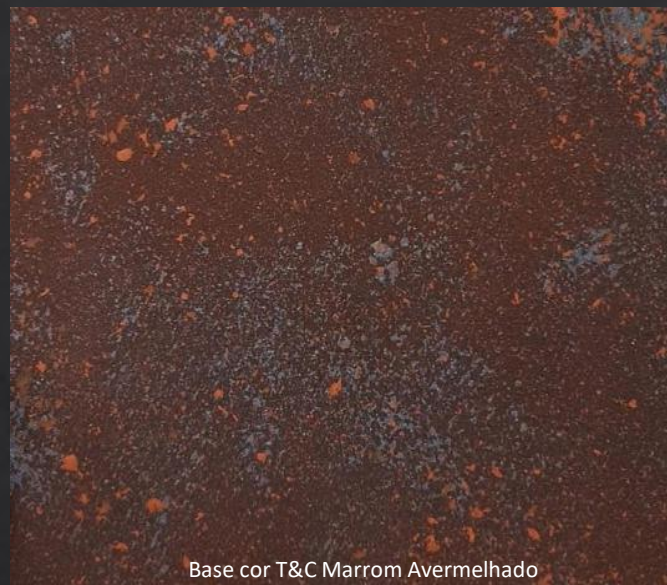
T&C

Efeito Corrosão

Ready-mix



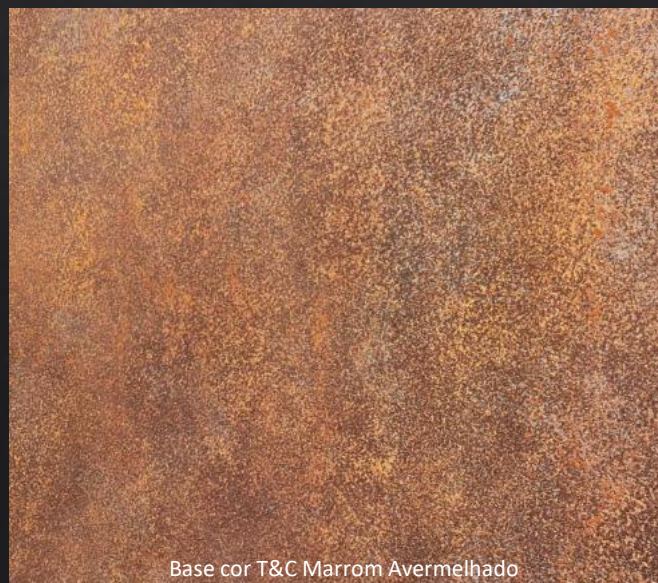
Base cor T&C Marrom Avermelhado
Reagentes Óxidos
Cor: T&C Laranja Óxido, T&C Chapa Enferrujada
e T&C Zinabre.



Base cor T&C Marrom Avermelhado
Reagentes Óxidos
Cor: T&C Laranja Óxido e T&C Cinza Corten



Base cor T&C Marrom Avermelhado
Reagentes Óxidos
Cor: T&C Cinza Corten



Base cor T&C Marrom Avermelhado
Reagentes Óxidos
Cor: T&C Laranja Óxido e T&C Laranja Corten



Base cor T&C Marrom Avermelhado
Reagentes Óxidos
Cor: T&C Chapa Enferrujada e T&C Cinza Corten

T&C

Efeito Corrosão

Ready-mix



Base cor T&C Decomposição
Reagentes Óxidos

Cor: T&C Laranja Óxido, T&C Laranja Corten e T&C Chapa Enferrujada.



Base cor T&C Marrom Avermelhado
Reagentes Óxidos

Cor: T&C Laranja Óxido e T&C Laranja Corten



Base cor T&C Decomposição
Reagentes Óxidos

Cor: T&C Laranja Óxido e T&C Laranja Corten.



Base cor T&C Decomposição
Reagentes Óxidos

Cor: T&C Laranja Óxido, T&C Laranja Corten e T&C Marrom Óxido.

T&C Aço Corten

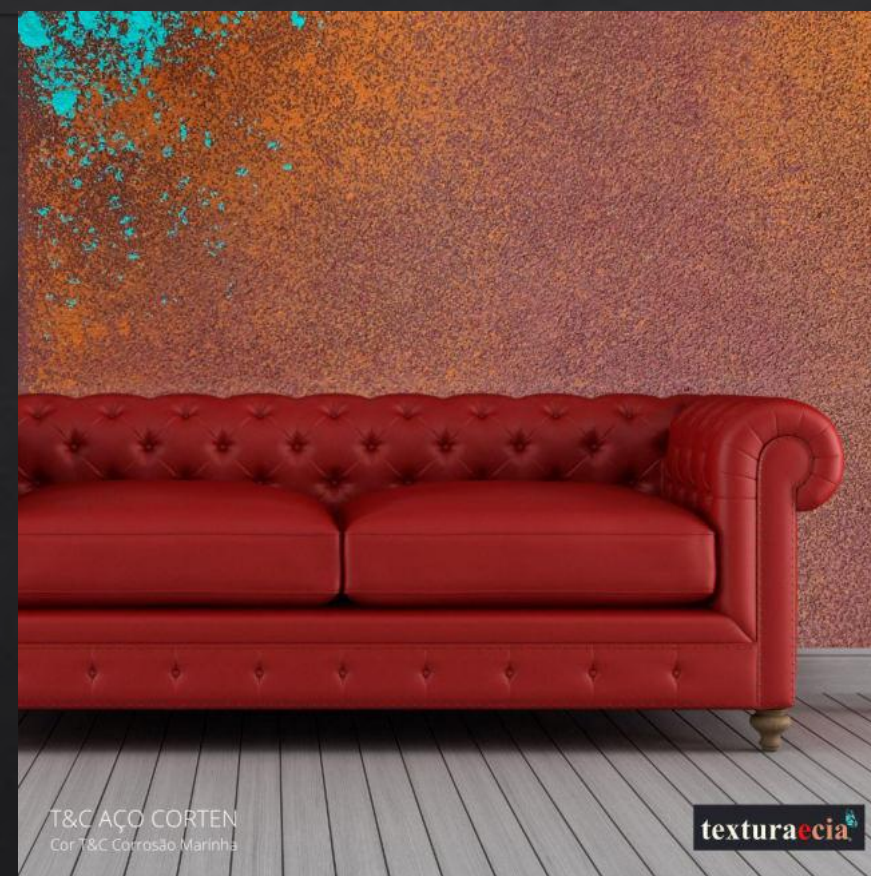
Kit Marrom Corten

Já faz algum tempo que tons de ferrugem vêm sendo utilizado na arquitetura e na decoração de ambientes, é um material atraente e versátil. Inspirada nesta tendência a **Texturaecia** criou o **T&C AÇO CORTEN**, para ele, duas opções de cores: T&C Marrom Corten e a cor T&C Corrosão Marinha. O **T&C AÇO CORTEN** foi criado para proporcionar realismo, onde a mistura de cores e texturas proporcionam efeitos incríveis que remetem diretamente à ferrugem e ao efeito desgastado. Além de decorar e transformar ambientes, oferece soluções de acabamento visando (custo x benefício), dedicado a superfícies a partir do reboco fino curado conforme norma. Para criação do efeito, temos sete combinações de Reagentes Óxidos: T&C Cinza Corten, T&C Chapa Enferrujada, T&C Cobre Envelhecido, T&C Laranja Oxido, T&C Laranja Corten, T&C Marrom Óxido e T&C Zinabre. Tanto o T&C Aço Corten quanto o T&C Corrosão Marinha possibilitam diversos efeitos / estágios de uma ferrugem, seja ela inicial ou em seu momento mais extremo, o da decomposição. Os revestimentos da marca **Texturaecia** são perfeitos para **ECONOMIZAR** na etapa do acabamento, por eliminar o uso de massa corrida PVA / Acrílica, gesso, dentre outros, dispensa também a fase final, a (pintura). Recomendado para superfícies niveladas, livre de deficiências e micro-organismos, a partir do emboço desempenado fino curado conforme norma ou superfícies emassadas, com massa corrida PVA / acrílica, para ambos os casos preparar com **T&C Selador Acrílico**.

Externo / Interno.



Kit Marrom Corten



Kit Corrosão Marinha

Revestimento que remete ao elemento ferrugem. Indicação Externo/Interno

T&C GRANNO

**T&C GRANNO**

Buscando suprir o conceito “sem juntas paredes e tetos” a **Texturaecia** inova mais uma vez, trazendo um revestimento com design contemporâneo, o revestimento **T&C Granno**.

Devido a sua composição de pedras naturais micronizadas, promove nuances sobre o acabamento, um manchamento natural, produto de alta qualidade, resistente e durável.

Os revestimentos da marca **Texturaecia** são perfeitos para **ECONOMIZAR** na etapa do acabamento, por eliminar o uso de massa corrida PVA / Acrílica, gesso, dentre outros, dispensa também a fase final, a (pintura), por ter a opção de ser pigmentado através do **Sistema Tintométrico T&C**.

Recomendados para superfícies niveladas, livre de deficiências e micro-organismos, a partir do emboço desempenado fino curado conforme norma ABNT ou superfícies emassadas, com massa corrida PVA / acrílica, para ambos os casos, preparar a superfície com **T&C Selador Acrílico**.

Externo / Interno.

Conceito sem juntas, contemporâneo. Indicação Externo/Interno

T&C EFEITO FULGET

Aplicação pneumática

Um acabamento diferenciado em meio ao mix de cores, formas e texturas chegamos ao **T&C Efeito Fulget**, a proposta é oferecer um revestimento que envolvam 3 (três) tonalidades resultando em um acabamento flocado com um mix de texturas e cores surpreendente e muito diferenciado. Aplicado pneumaticamente seja com airless ou compressor e pistola apropriados, objetivando a pulverização de cores, sobrepondo uma sobre a outra, resultando no acabamento personalizado e único.

O **T&C Efeito Fulget** é muito flexível envolve 1, 2 ou 3 cores, invertendo a sequência de aplicação muda-se o resultado final. A primeira cor é a predominante, a cor B e C, são detalhes, e para tornar ainda mais diferenciado, é possível finaliza-los com Reagentes, se utilizado o T&C Efeito Fulget em cores, o **Reagente Magic** deixará o ambiente com brilho e glamour, se optar pela projeção do T&C Efeito Fulget na cor Branco, é possível finaliza-lo com o **Reagente Seda Italiana**, um toque perolizado no acabamento.

São diversas possibilidades que deixarão os projetos, ainda mais espetaculares.

Os revestimentos da marca **Texturaecia** são perfeitos para ECONOMIZAR na etapa do acabamento, por eliminar o uso de massa corrida PVA / Acrílica, gesso, dentre outros, dispensa também a fase final, a (pintura), por ter a opção de ser pigmentado através do **Sistema Tintométrico T&C**. Recomendado para superfícies niveladas, livre de deficiências e micro-organismos, a partir do emboço desempenado fino curado conforme norma ou superfícies emassadas, com massa corrida PVA / acrílica, para ambos os casos preparar com **T&C Primer Premium**.

Externo / Interno.

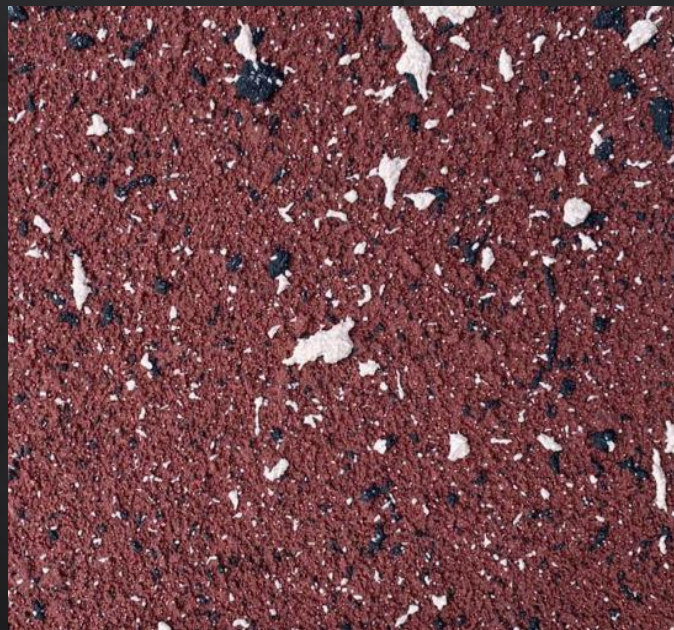


T&C EFEITO FULGET

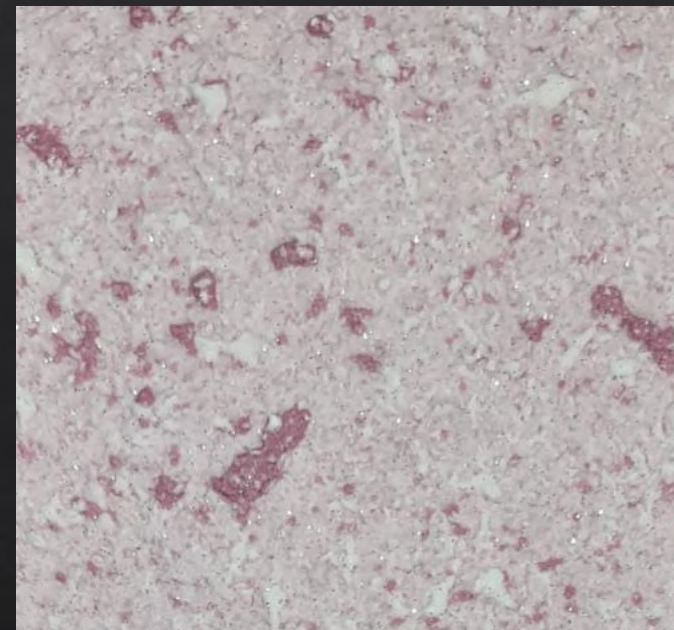
Aplicação pneumática



Projeção massa T&C Efeito Fulget
cor Branco.
Finalização: Reagente Seda Italiana



Projeção com 3 cores de massa
T&C Efeito Fulget



Projeção com 3 cores de massa
T&C Efeito Fulget
Finalização: Reagente Magic

T&C Renaissance

LINHA T&C RENAISSANCE


Buscando associar aconchego e sofisticação, desenvolvemos a linha Renaissance, a linha é composta por duas versões. T&C Renaissance e T&C Renaissance Camurça.

T&C Renaissance: Trata-se de um revestimento sofisticado que, além de um toque perolizado, possui aglutinados de cristais, tornando o acabamento ainda mais requintado.

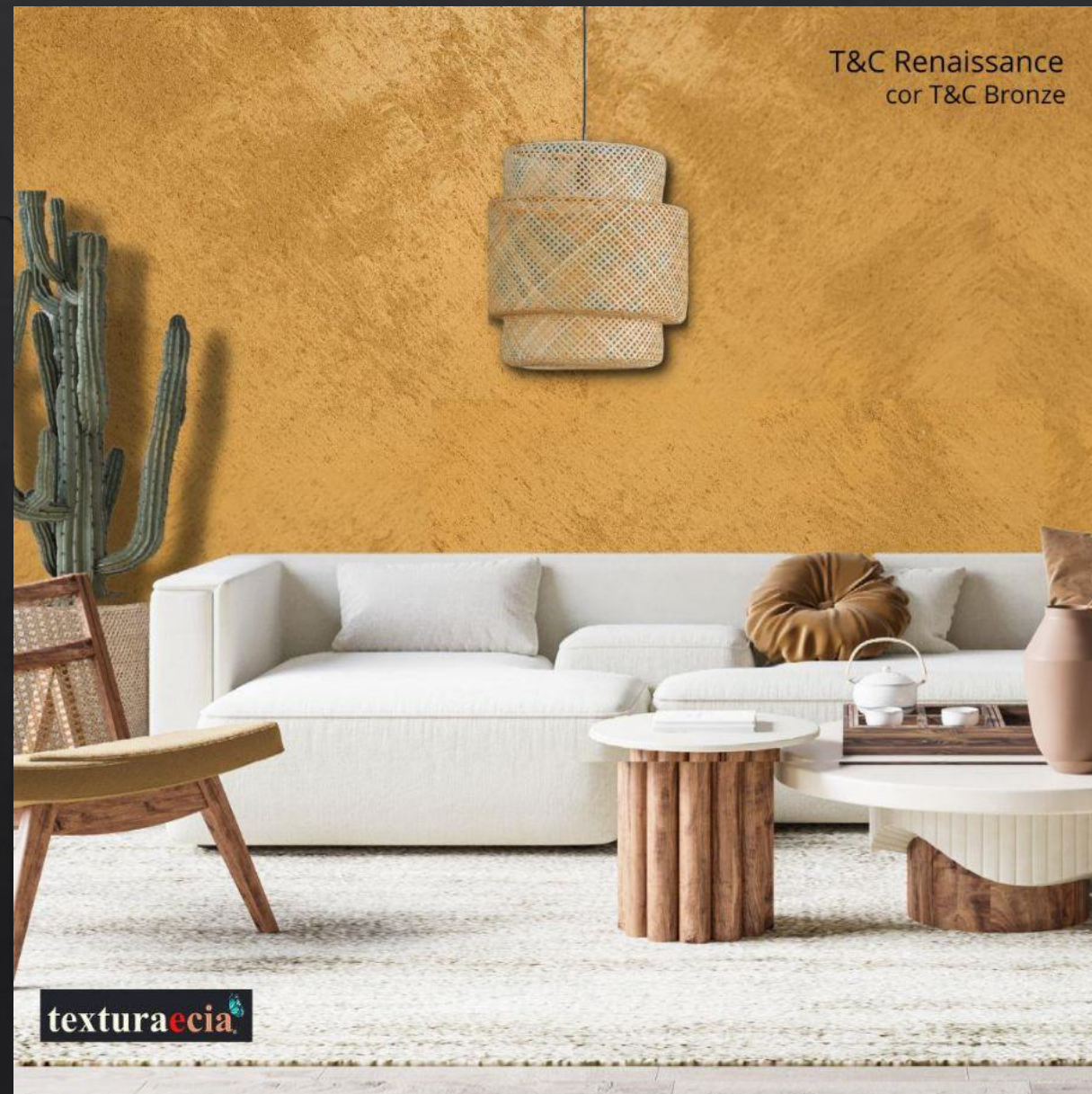
Disponível em 12 cores através do *ready-mix* T&C ou a cor **T&C Base** dedicada para ser pigmentada em **Sistema Tintométrico T&C**, são infinitas as possibilidades de cores.

Recomendado para superfícies niveladas, emassadas com massa corrida ou pva, livre de deficiências e micro-organismos, preparadas com T&C Primer Renaissance.

Interno / Externo (áreas cobertas).

texturaecia 

T&C Renaissance
cor T&C Bronze



texturaecia 

Sofisticação Estilo. Indicação Interno / Externo (áreas cobertas)

T&C Renaissance



O lançamento do revestimento Renaissance se deu numa amostra chamada MODERNOS E ETERNOS em 2018, o desafio era transformar ambientes do Mosteiro de São Bento, e através da assinatura do Arquiteto Wesley Lemos – Aracaju-SE, revestimentos o quarto do Papa, local de seus aposentos em períodos de visita ao Brasil.

T&C
Renaissance



Cor T&C Creme de Avelã



Cor T&C Amêndoa Suave



Cor T&C Bronze

T&C
Renaissance



Cor T&C Safira



Cor T&C Barbante



Cor T&C Pó de Diamante

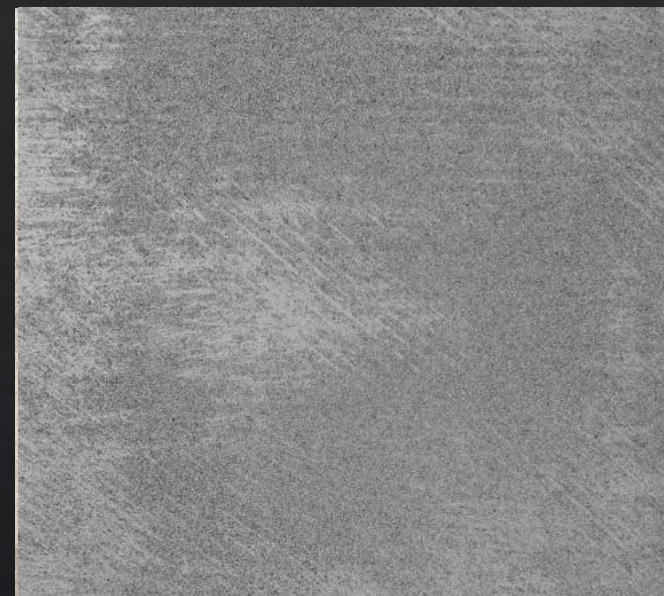
T&C
Renaissance



Cor T&C Azul Turquesa



Cor T&C Toque de Cinza



Cor T&C Cinza Sereno

T&C
Renaissance



Cor T&C Pérola



Cor T&C Balé



Cor T&C Essência de Rosas

T&C REAGENTE SEDA ITALIANA

Reagente Seda Italiana

Promover estampas sobre a parede, seja através de pintura convencional com airless ou com trinchas e pincéis, artisticamente.

O **Reagente Seda Italiana** é translúcido e permite um acabamento com o toque perolado. Recomendado para superfícies emassadas, com massa corrida PVA / Acrílica, gesso, dentre outros, dispensa também a fase final, a (pintura), por ter a opção de ser pigmentado através do **Sistema Tintométrico T&C**.

Utilize sua criatividade, coloque mais vida em suas paredes.

Externo / Interno.



Estampas. Indicação Externo / Interno.

T&C Reagente Magic

Mágico como a vida deve ser.

É mágico como a vida deve ser!

Seguindo o conceito que paredes não são mais coadjuvantes e que elas, revestidas fazem toda a diferença em ambientes, por isso, para nós elas são as protagonistas.

Considerando o destaque, a elas dedicamos o **T&C Reagente Magic**, para que os ambientes tenham mais glamour e se tornem únicos.

O T&C Reagente Magic é perfeito para decorar ambientes por promover pontos de brilho tanto na cor Prata como Dourado.

O **T&C Reagente Magic** é incolor, dedicado a paredes revestidas com a linha de revestimentos Texturaecia ou coloridas com tintas de boa qualidade

Interno / Externo.



Estampas. Indicação Externo / Interno.

T&C Renaissance Camurça

T&C RENAISSANCE CAMURÇA

Buscando associar aconchego e sofisticação, desenvolvemos a linha Renaissance, a linha é composta por duas versões. T&C Renaissance e T&C Renaissance Camurça.

T&C Renaissance Camurça: Trata-se de um acabamento acolhedor, e ainda, remete a sensação de uma camurça.

Disponível em 12 cores através do *ready-mix* T&C ou a cor **T&C Base** dedicada para ser pigmentada em **Sistema Tintométrico T&C**, são infinitas as possibilidades de cores.

Recomendado para superfícies niveladas, emassadas com massa corrida ou pva, livre de deficiências e micro-organismos, preparadas com T&C Primer Renaissance.

Interno / Externo (áreas cobertas).



Sensações. Indicação Interno / Externo (áreas cobertas)

T&C
Renaissance Camurça Ready-mix



Cor T&C Vinho

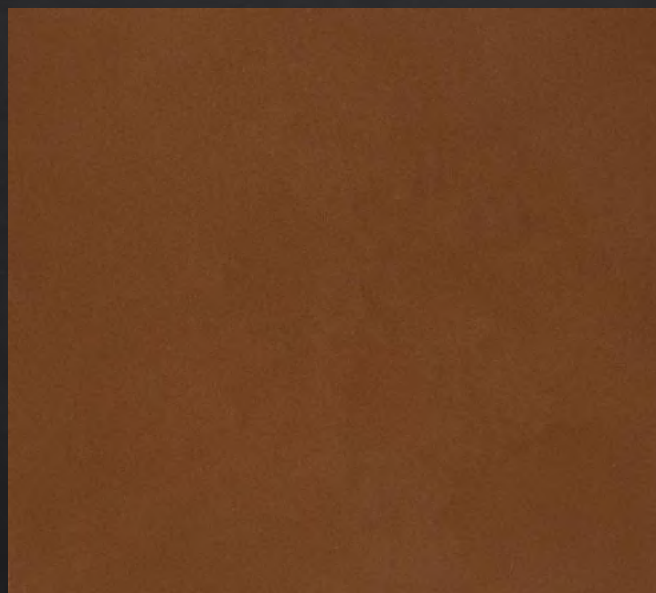


Cor T&C Geléia de Ameixa

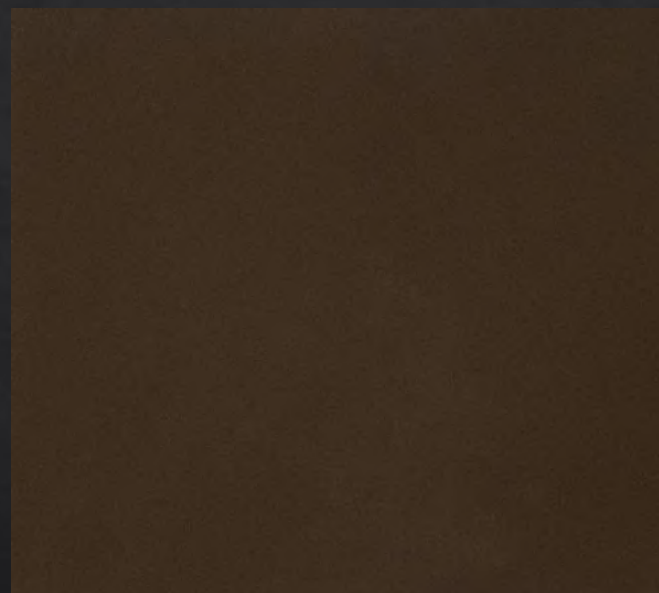


Cor T&C Santa Rosa

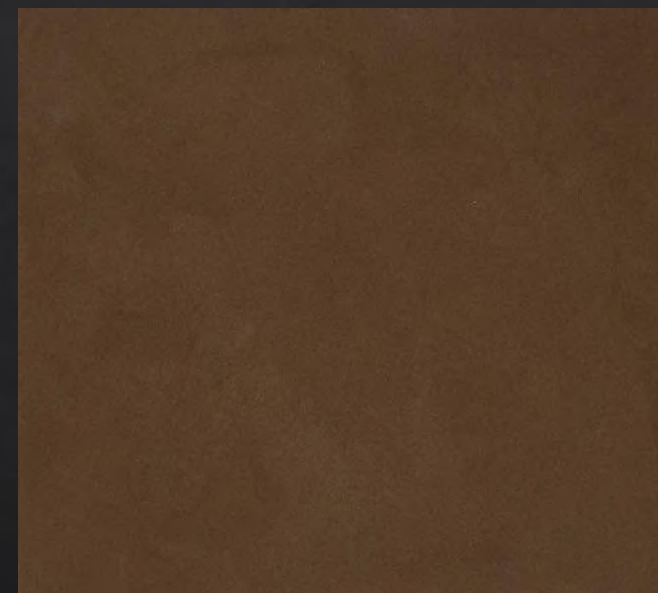
T&C
Renaissance Ready-mix
Camurça



Cor T&C Canoa do Rio

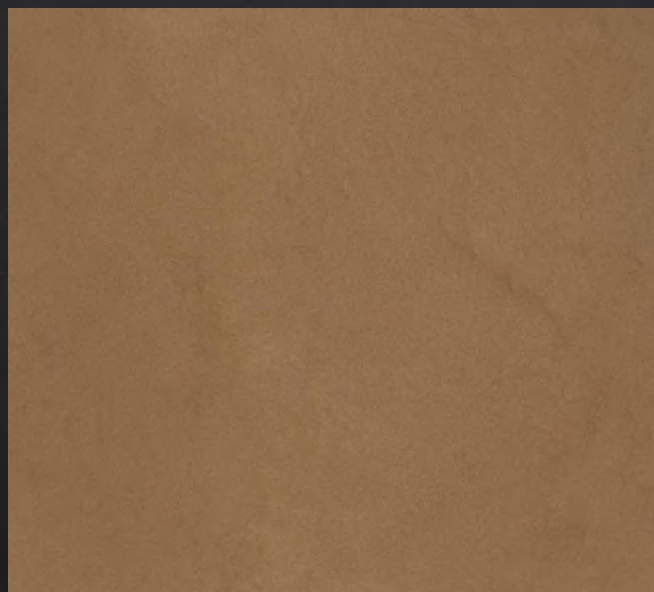


Cor T&C Café

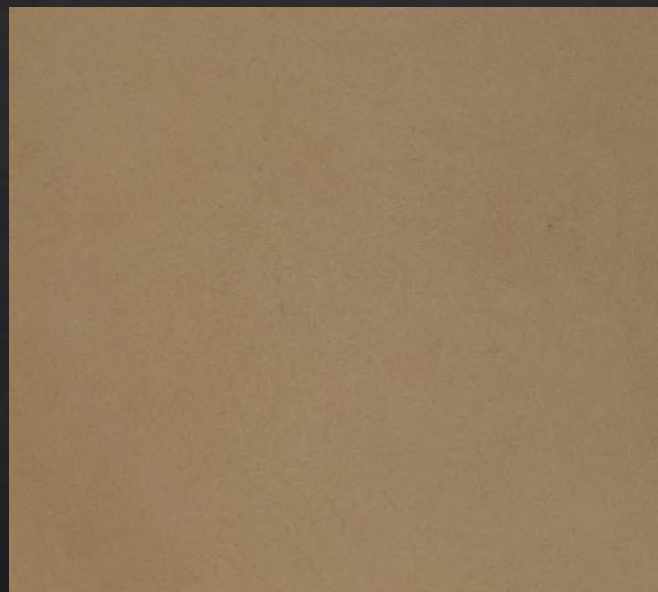


Cor T&C Conhaque

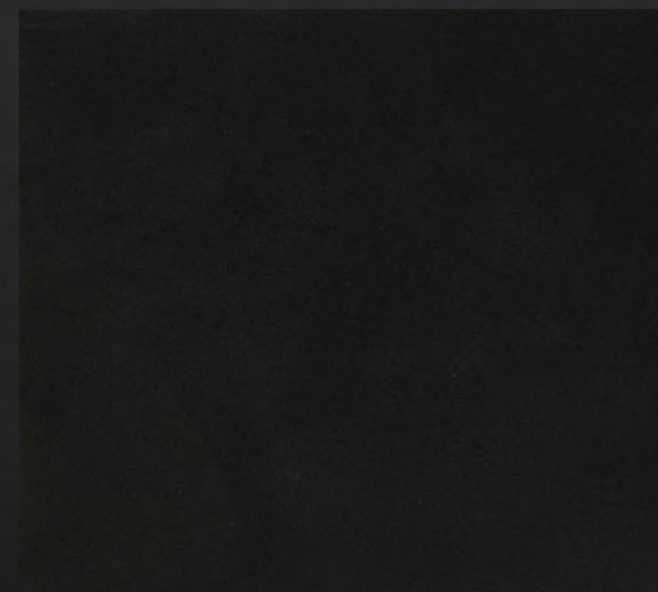
T&C
Renaissance Ready-mix
Camurça



Cor T&C Castor

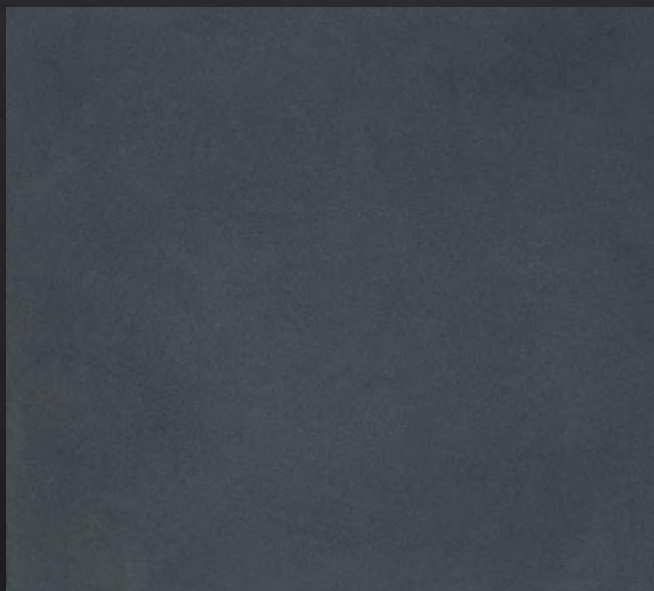


Cor T&C Whisky

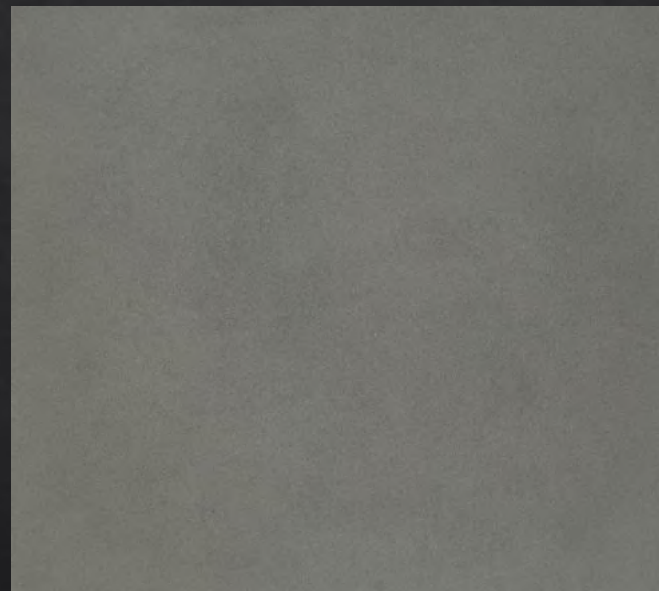


Cor T&C Cisne Negro

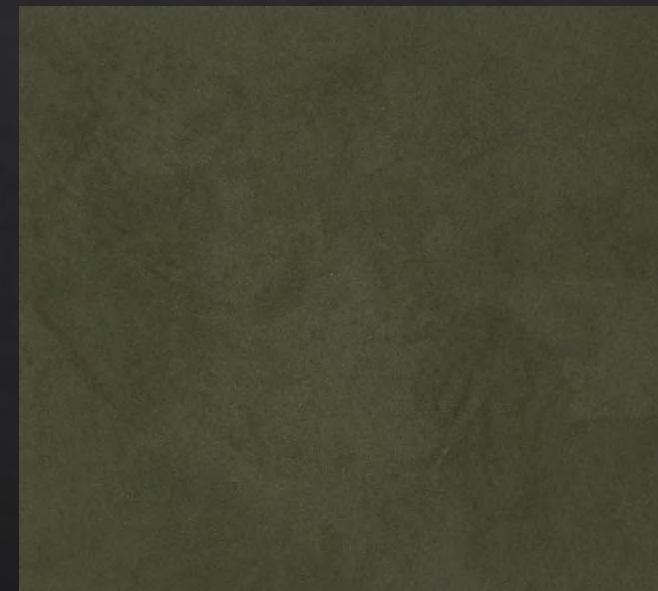
T&C
Renaissance Camurça Ready-mix



Cor T&C Azul Imponente



Cor T&C Golfinho de Noronha



Cor T&C Amazônia

T&C ARENATTO NOBRE

Aplicação pneumática

Tecnologia na aplicação, a linha de revestimentos **T&C Arenatto** possui duas versões: **Arenatto Nobre** e **Arenatto Rústico**, desenvolvida para compor ambientes onde a proposta é um acabamento moderno. Aplicado pneumaticamente com máquina airless / compressor reservatório de ar e pistola.

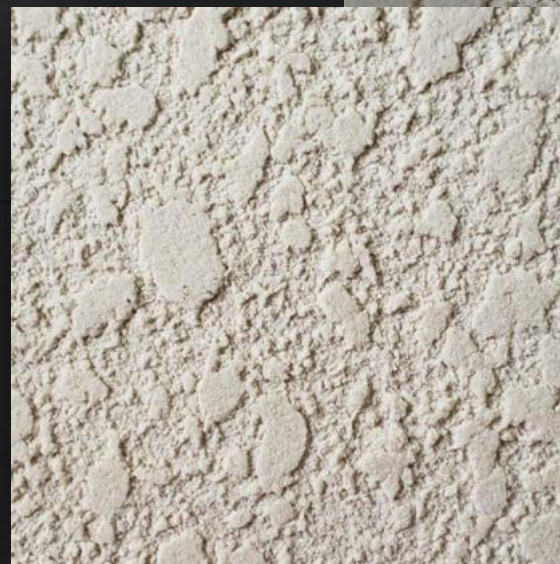
Por se tratar de uma aplicação pneumática favorece diretamente na produtividade da execução do acabamento, perfeito para compor tanto ambientes internos como principalmente ambientes externos.

- **T&C Arenatto Nobre**, proporciona um efeito 3D, a aplicação do segundo plano compoendo a primeira fase, trazem uma estética diferenciada, muito especificada em fachadas.

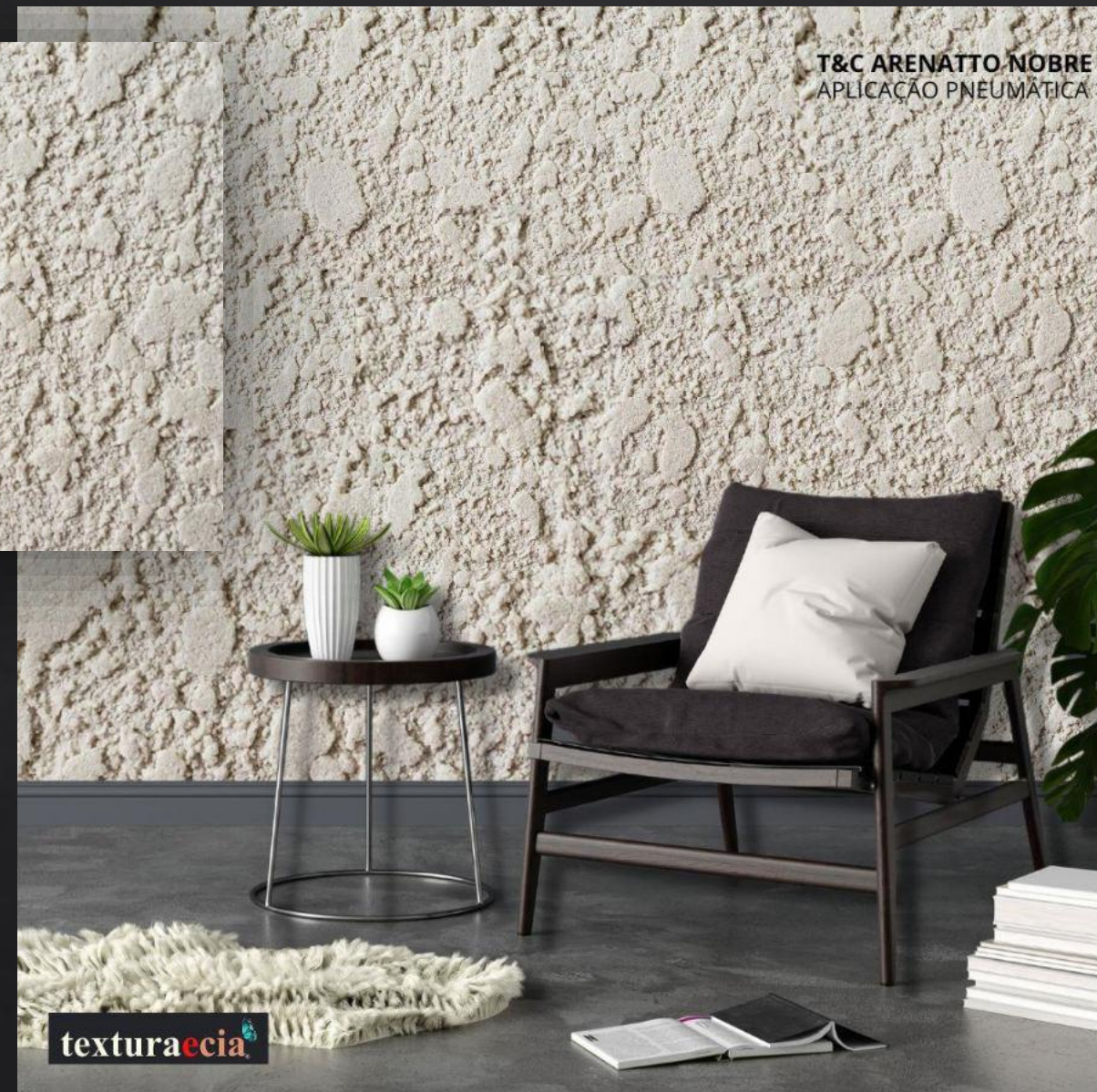
Os revestimentos da marca **Texturaecia** são perfeitos para ECONOMIZAR na etapa do acabamento, por eliminar o uso de massa corrida PVA / Acrílica, gesso, dentre outros, dispensa também a fase final, a (pintura), por ter a opção de ser pigmentado através do **Sistema Tintométrico T&C**.

Recomendados para superfícies niveladas, livre de deficiências e micro-organismos, a partir do emboço desempenado fino curado conforme norma ou superfícies emassadas, com massa corrida PVA / acrílica, para ambos os casos, preparar a superfície com **T&C Selador Acrílico**.

Externo / Interno.



T&C ARENATTO NOBRE
APLICAÇÃO PNEUMÁTICA



Produtividade. Indicação Externo / Interno.

T&C ARENATTO RÚSTICO

Aplicação pneumática

Tecnologia na aplicação, a linha de revestimentos **T&C Arenatto** possui duas versões: **Arenatto Nobre** e **Arenatto Rústico**, desenvolvida para compor ambientes onde a proposta é um acabamento moderno. Aplicado pneumaticamente com máquina airless / compressor reservatório de ar e pistola , implicando na produtividade na execução da aplicação.

Por se tratar de uma aplicação pneumática favorece diretamente na produtividade da execução do acabamento, perfeito para compor tanto ambientes internos como principalmente ambientes externos.

- **T&C Arenatto Rústico**, proporciona um efeito chapisco, disfarça pequenas imperfeições.

Os revestimentos da marca **Texturaecia** são perfeitos para ECONOMIZAR na etapa do acabamento, por eliminar o uso de massa corrida PVA / Acrílica, gesso, dentre outros, dispensa também a fase final, a (pintura), por ter a opção de ser pigmentado através do **Sistema Tintométrico T&C**.

Recomendados para superfícies niveladas, livre de deficiências e micro-organismos, a partir do emboço desempenado fino curado conforme norma ou superfícies emassadas, com massa corrida PVA / acrílica, para ambos os casos, preparar a superfície com **T&C Selador Acrílico**.

Externo / Interno.

T&C ARENATTO RÚSTICO
Aplicação Pneumática



Produtividade. Indicação Externo / Interno.

T&C TEXTURA DESIGN


T&C TEXTURA DESIGN

Considerando a trajetória dos revestimentos texturizados, a Textura é veterana no assunto, através dela, surgiram diversas versões; entretanto, mesmo com toda esta história, ela ainda se mantém muito utilizada em obras, principalmente em fachadas e tetos. O revestimento é tão versátil que além do efeito padronizado aplicável com rolo de nylon, é possível também diversos efeitos (decorativos). A linha possui duas versões, T&C TEXTURA DESIGN e T&C TEXTURA ORIGINALLE.

T&C Textura Design, oferece tanto o efeito padronizado aplicado com rolo de nylon favorecendo na produtividade da aplicação, quanto efeitos decorativos envolvendo criatividade e ferramentas variadas. É levemente rústica, contribuindo com uma melhor performance tanto em resistência como efeitos mais evidentes. Já a versão T&C TEXTURA ORIGINALLE é delicada, muito utilizada em ambientes internos.

Os revestimentos da marca **Texturaecia** são perfeitos para ECONOMIZAR na etapa do acabamento, por eliminar o uso de massa corrida PVA / Acrílica, gesso, dentre outros, dispensa também a fase final, a (pintura), por ter a opção de ser pigmentado através do **Sistema Tintométrico T&C**. Recomendados para superfícies niveladas, livre de deficiências e micro-organismos, a partir do emboço desempenado fino curado conforme norma ou superfícies emassadas, com massa corrida PVA / acrílica, para ambos os casos, preparar a superfície com **T&C Selador Acrílico**.

Externo / Interno.

texturaecia 

T&C TEXTURA DESIGN

Produtividade. Indicação Externo / Interno.

T&C GRAFF RÚSTICO

Linha T&C GRAFF

Considerando a trajetória dos revestimentos texturizados, a linha **Graff** é pioneira neste segmentos, através deles surgiram versões; entretanto, mesmo com toda essa história, eles ainda se mantêm muito utilizados em obras, principalmente em fachadas e tetos. O revestimento GRAFF proporciona um efeito padronizado aplicável manualmente com desempenadeira de PVC; a linha conta com duas versões: T&C GRAFF CLASSIC e GRAFF RUSTICO.

- **T&C Graff Rústico**, oferece o efeito padronizado (riscado) devido a as malha 10, dando a impressão de uma parede aveludada, a versão **Graff Rústico** possui uma granulometria #10 proporcionando um efeito ainda mais evidente, disfarça pequenas imperfeições da superfície criando um acabamento padronizado por toda a área. Já a versão T&C Graff Classic possui grãos menores, malha 14, tornando o acabamento mais delicado.

Os revestimentos da marca **Texturaecia** são perfeitos para ECONOMIZAR na etapa do acabamento, por eliminar o uso de massa corrida PVA / Acrílica, gesso, dentre outros, dispensa também a fase final, a (pintura), por ter a opção de ser pigmentado através do **Sistema Tintométrico T&C**. Recomendados para superfícies niveladas, livre de deficiências e micro-organismos, a partir do emboço desempenado fino curado conforme norma ou superfícies emassadas, com massa corrida PVA / acrílica, para ambos os casos, preparar a superfície com **T&C Selador Acrílico**.

Externo / Interno.

texturaecia 

GRAFF RÚSTICO

Produtividade e padronização. Indicação Externo / Interno.

texturaecia 

Central de Relacionamento 55 11 2511-4611

Instagram @texturaecia

www.texturaecia.com.br

Youtube.com/texturaecia